



Schindler 9300. The Escalator

Enjoy moving.



PW



We set a new standard for mobility

Schindler 9300



Protect and support

안전과 신뢰는 우리의 최우선 약속입니다.



Respect and optimize

효율성 향상을 통한 에너지 절감은 우리의 설계 철학입니다.



Enlarge and compose

더 넓은 공간을 위한 새로운 콤팩트 디자인



Enhanced beauty

건축 요구사항에 맞게 미적 요소를 강화하고 보완합니다.



Protect and support

쉰들러는 고객의 안전을 최우선으로 생각합니다.
Schindler 9300 에스컬레이터는 승객을 안전하게 보호
하기 위하여 최첨단 안전 솔루션을 제공합니다.



한층 강화된 안전 솔루션

신들러 에스컬레이터는 생산에서 설치, 유지 보수의 전과정을 통해 매우 엄격한 안전 요구 사항을 충족하도록 설계되었습니다. 새로운 신들러 9300 에스컬레이터는 승객을 보호하기 위해 보다 강화된 안전 기능을 제공합니다.

규격 준수

TÜV 인증 신들러 9300 에스컬레이터는 EN 115, GB 16899, HK-COP, ANSI를 포함한 모든 국제 표준을 준수합니다.

승객 수송

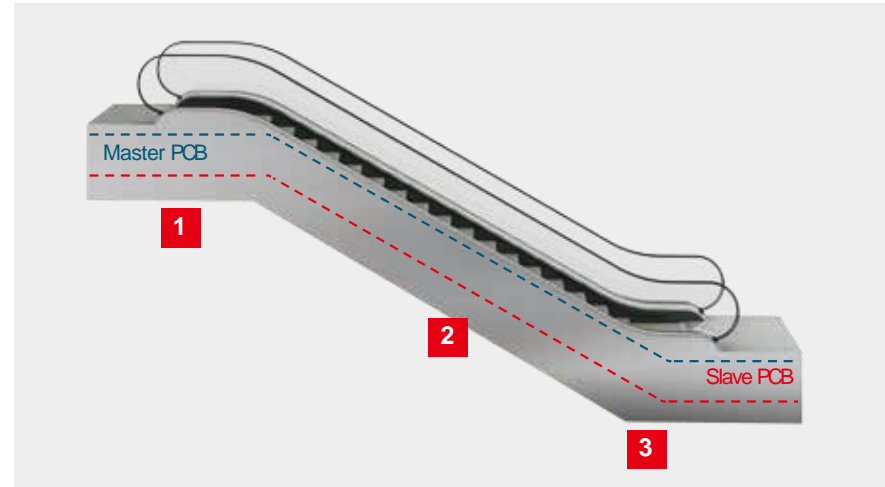
신들러 9300은 모든 승객을 안전하게 다음 층으로 수송 할 수 있도록 설계되었습니다. LED 방향 지시등(1), 대화성 스텝 데마케이션(2), 황색선이 표기된 코(3), 스텝 간 LED 조명(4)를 이용하여 이동 안내를 완벽하게 시각화 합니다.

인텔리전트 브레이크 시스템

신들러 고유의 제동 시스템은 이동 방향에 적합하게 설계된 제동 토크가 탑재 되어 비상 정지 중에 관성에 의해 승객이 넘어지거나 떨어지는 위험을 최소화합니다.

내장형 안전 시스템

MICONIC F 에스컬레이터 컨트롤러는 각 안전 장치를 실시간으로 이중 검사합니다. 모터 샤프트(1), 스텝 밴드(2), 핸드레일(3)에서 속도와 방향을 모니터링합니다. 3개의 개별 구성 요소를 모니터링 함으로써 오류 없이 역주행 방지 체크를 할 수 있습니다.



▶ 안전 요소에 대한 더 많은 정보가 필요하십니까?
 신들러 에스컬레이터의 안전 카탈로그인
 "State of the Art"을 참조하십시오

강하고 오래가는 구성요소

신들러 9300 에스컬레이터 부품은 높은 안정성과 긴 수명 기간을 보장합니다. 이것이 차이를 만드는 핵심 요소입니다.

보다 콤팩트하고 강화된 트러스 구조

개방형 프로파일을 갖는 새로운 트러스 디자인은 최대 40년의 장기간 내부식성을 제공합니다. 진동 격리 엔드 서포트는 건물로의 소음 전달을 막아줍니다.

파손 방지 강화 알루미늄 콤팩트 스텝

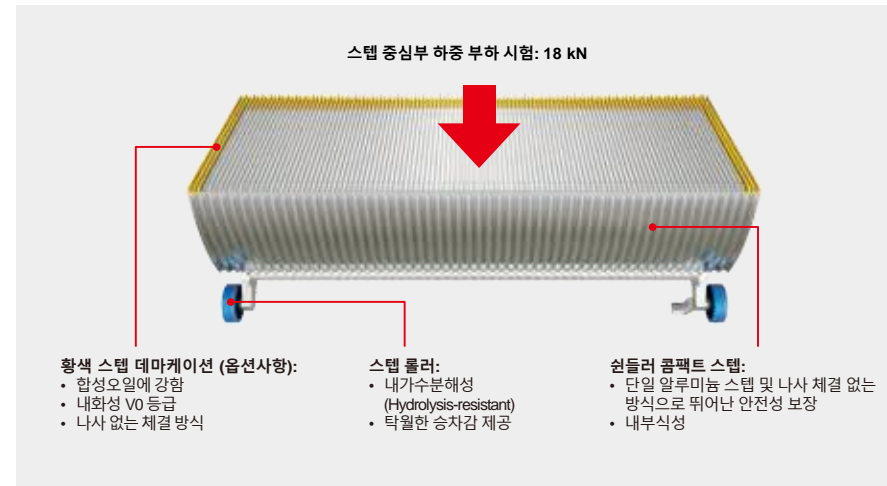
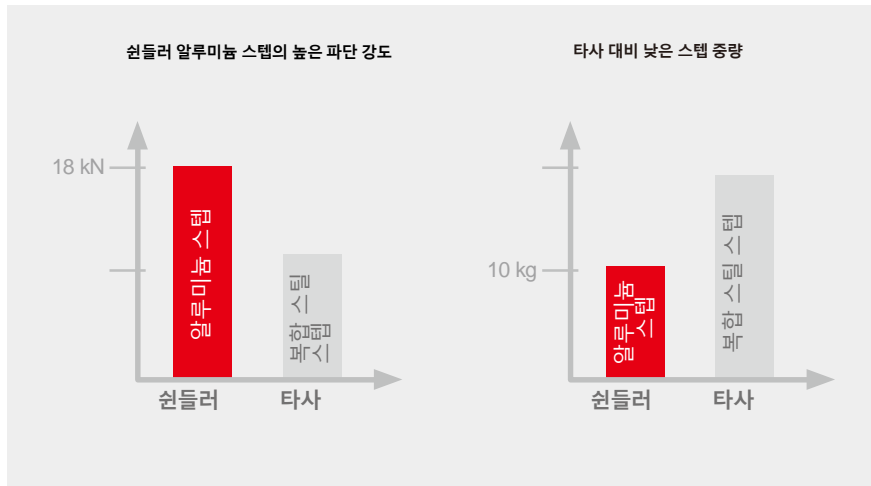
스텝은 가장 중요한 안전 부품입니다. 신들러 모노 블록 스텝(Mono block step)은 복합 스틸 스텝(Multi part compound steel step)과 비교하여 약 50% 정도의 가벼운 스텝 중량으로 두 배 이상 강한 파단 강도를 제공합니다.

인체공학적 핸드레일

인체 공학적으로 설계되어 작은 손으로도 핸드레일을 편하게 잡을 수 있습니다. 새로운 핸드레일의 재질 및 구조는 높은 유연성과 강도를 보유하여 긴 사용기간을 보장합니다

내구성 있는 드라이브와 스텝 체인

신들러 드라이브 및 스텝 체인은 국내 및 국제 표준을 엄격히 준수합니다. 긴 사용기간과 높은 작동 효율을 보장하는 MICONIC F 드라이브 장치가 유효 시스템을 제어합니다.





Respect and optimize

효율 증대를 통한 에너지 절감.
3가지의 “ECO 작동 모드”를 갖춘 새로운 드라이브 시스템은
고성능 이동 솔루션을 제공합니다.
윈들러 9300은 긴 제품 수명, CO₂ 배출량 감소 및 A+++¹⁾의
ISO 에너지 등급 을 보장합니다.



¹⁾ISO 25745-1 / 3 표준에 따라, 자세한 내용은 다음 페이지의 ISO 25745-1 / 3
각주를 참조하십시오.

최적화된 드라이브 효율성

개별 드라이브 구동 부품 (기어 박스, 모터, 브레이크, 플라이휠 및 드라이브 체인) 은 모두 에너지를 절약하도록 설계되었습니다. 슐러 9300은 LEED* 또는 BREEAM** 건축물 인증 요구 사항을 충족하도록 설계 되었습니다.

혁신적인 구동 시스템 디자인

슐러 9300의 새로운 구동 시스템 제품군은 동일한 드라이브 출력에서 보다 높은 에스컬레이터 운영 높이를 가능하게 하고 더 긴 사용기간을 보장합니다.

IE3 모터 및 고효율 기어로 최적화된 에너지 효율을 제공하는 프리미엄 파워 패키지 옵션을 선택하십시오.

슐러 9300의 에너지 효율 등급은 A+++ 입니다. (ISO 25745-1 / 3 표준 측정)

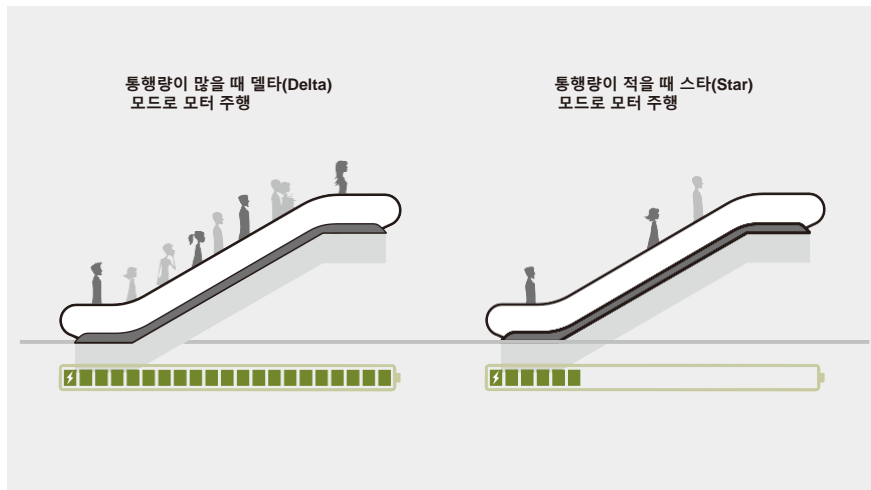


효율성에 대한 더 많은 정보가 필요하십니까?
 쉐들러 에스컬레이터 효율성 브로셔인
 "Performance is not a question of consumption*"을 참조하십시오.
 *Group 영문 페이지 참조

똑똑한 에코 옵션으로 스마트한 전력 관리

전력 절감을 위한 쉐들러의 스마트 ECO 시스템
 에스컬레이터에 가해지는 승객 부하를 지속적으로 체크하며
 최적의 부하량이 결정됩니다. 그 결과 승객 수에 따른 중량을
 기반으로 모터 사용 전력을 최적화합니다.

쉐들러 ECOLINE¹⁾ 전력 관리 패키지
: 저비용 운영을 위한 똑똑한 에코 옵션
 표준 ECO 절약 시스템과 함께, 에너지 절약 기능 옵션도 이용 가능합니다
 :Stop-&-Go 운전, Standby speed 운전, 또는 두 가지 운전 모드의 결합을 통해
 현격한 추가 에너지 절감이 가능합니다.



¹⁾ ECO= 지속적인 운영에 있어서의 에너지 절약



Enlarge and compose

더 넓은 공간을 위한 새로운 콤팩트 디자인. 출입구 공간은 더 넓어지고, 전체 폭은 줄어들며, 3D 자동 설계 방식으로 에스컬레이터를 효율적으로 배치하고 건물에 더 많은 임대 공간을 제공합니다.



임대 공간 확대

넓어진 출입구

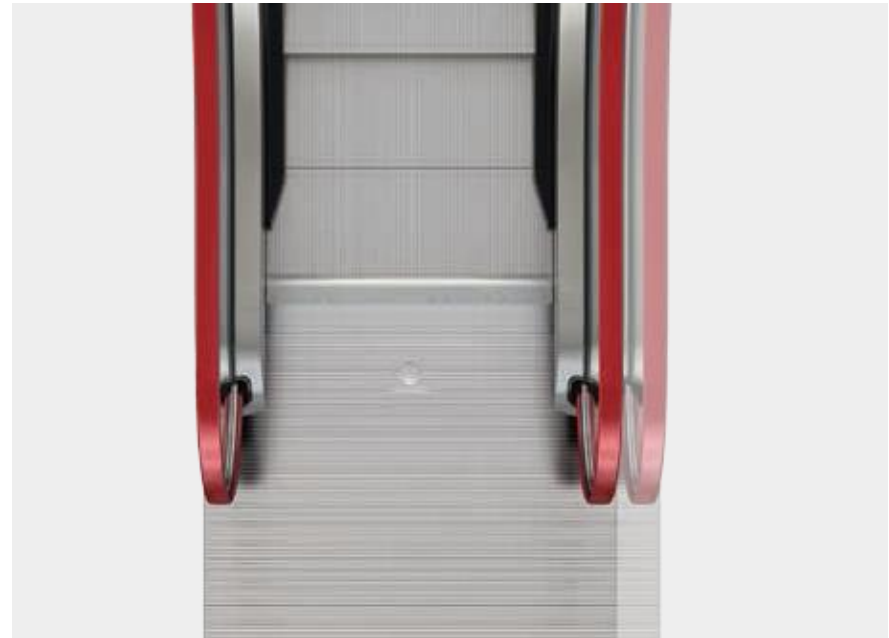
기존 난간 대비 336mm 를 줄여 에스컬레이터 앞 승강장에 좀 더 넓은 공간을 제공할 수 있습니다.



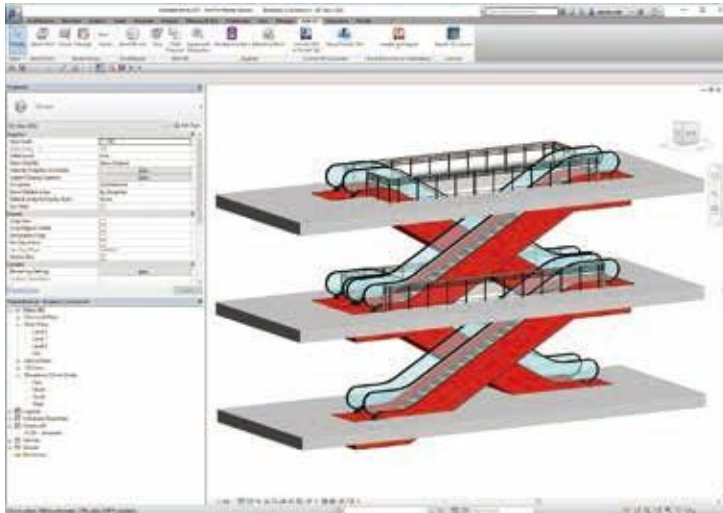
공간 최적화를 위한 설계

전체 에스컬레이터 폭 축소

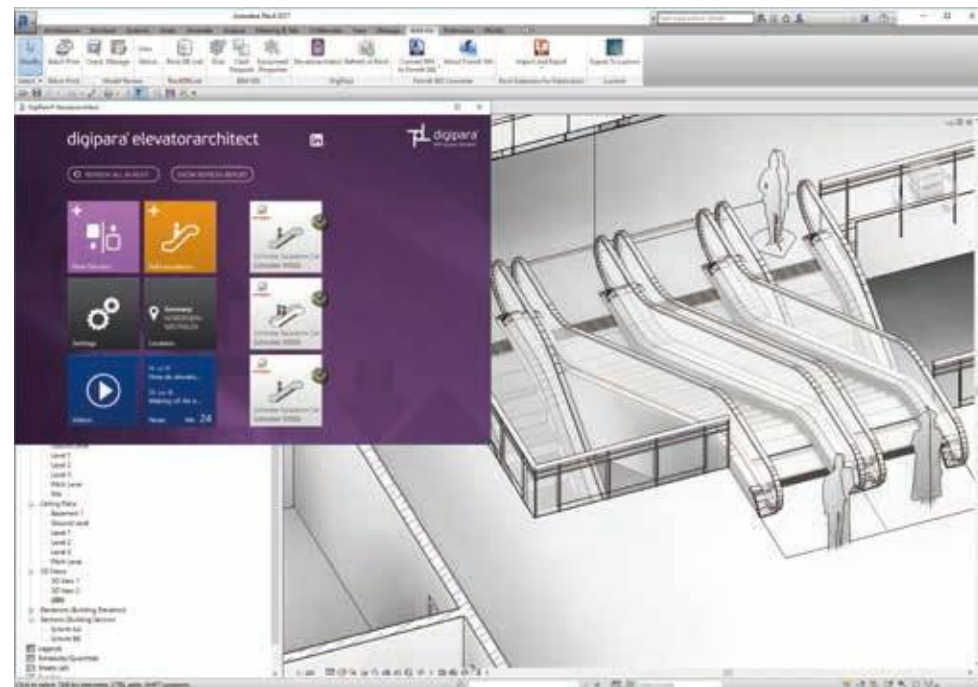
동일한 스텝 폭을 유지하면서 에스컬레이터의 전체 폭을 75mm 줄여 더 넓은 건물의 임대 공간을 제공할 수 있습니다.



에스컬레이터 레이아웃 어플리케이션



실투리는 건축가, 설계자, 컨설턴트를 위한 최신 설계 어플리케이션을 제공합니다. 2D 도면 및 3D 모델은 Autodesk 앱스토어에서 이용 가능한 Autodesk Revit 용 DigiPara Elevatorarchitect 플러그인을 통해 제공됩니다.





Enhanced beauty

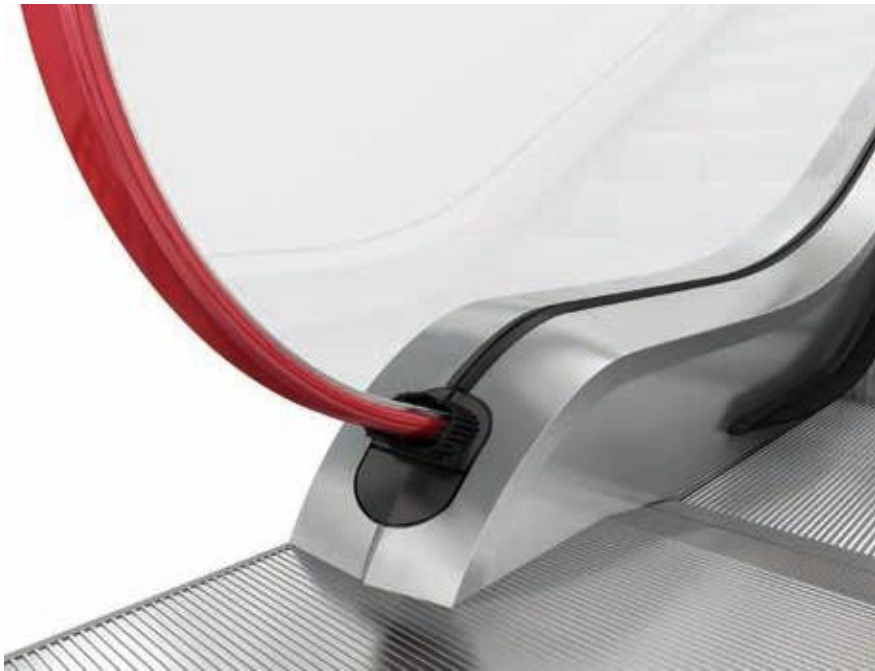
모던한 디자인은 건축의 미적 요소를 강화하는 필수 조건입니다.
윈들러 9300의 다양하고 독특한 디자인 옵션으로 건축미를 한층 더 강화해 보십시오.





프리미엄 뷰티 패키지

- 1 방향 표시기
- 2 16,700,000 개의 다양한 컬러를 연출할 수 있는 RGB LED 난간 & 스커트 조명
- 3 삼각 콤 플레이트 조명
- 4 스테인리스 스틸 타입의 핸드레일 인입구



스테인리스 스틸 뉴얼 엔드 캡



폴리아미드 뉴얼 엔드 캡




라인 패턴의 알루미늄 바닥 커버 (백색 양극 흠)



점선 패턴의 스테인리스 스틸 바닥 커버

우아한 디자인 선택 옵션

쉘들러 9300 에스컬레이터는 기본적인 요소 뿐만 아니라 소규모 상업 지역 및 고급 쇼핑 센터에 쉽게 적용할 수 있는 독특하고도 고객 맞춤형 디자인 옵션을 제공합니다.

바닥 커버	뉴얼 엔드 캡	스텝	콤
 <p>스테인리스 스틸 도트라인</p>	 <p>스테인리스 스틸</p>	 <p>알루미늄, 네추럴 컬러 스텝</p>	 <p>알루미늄, 네추럴 컬러 콤</p>
 <p>알루미늄, 백색 홈이 있는 라인 패턴</p>	 <p>폴리아미드</p>	 <p>실버 컬러 스텝</p>	 <p>알루미늄, 네추럴 컬러 콤, 옐로우 라인 삽입</p>
 <p>알루미늄, 검은색 홈이 있는 라인 패턴</p>	 <p>유색 캡과 데크</p>	 <p>노란색 데마케이션 및 블랙 컬러 스텝</p>	 <p>알루미늄, 노란색 파우더 코팅</p>
			 <p>폴리카보네이트 풀 컬러</p>



에스컬레이터를 직접 디자인하고 어떤 모습인지 검토하고 싶으십니까? 이 페이지에 있는 QR 코드를 iPad로 스캔하여 Schindler Escalator 앱을 설치하십시오. 그리고 나서 컨피규레이터 모드(Configurator model)에서 3D 컨피규레이터로 자신만의 에스컬레이터를 디자인하고 3D 효과로 확인할 수 있습니다.

LED 조명



스커트조명, 밝은 스트립

스커트조명, 점

콤 조명



스커트조명, 그린

스텝 갭 조명

통합 방향 표시기



난간조명, 블루

난간조명, 퍼플

아웃 데크 방향 표시기

핸드레일



블랙

그린



레드

오렌지



항균 핸드레일

안전마크핸드레일

스커트 패널



강판, 블랙 감마제

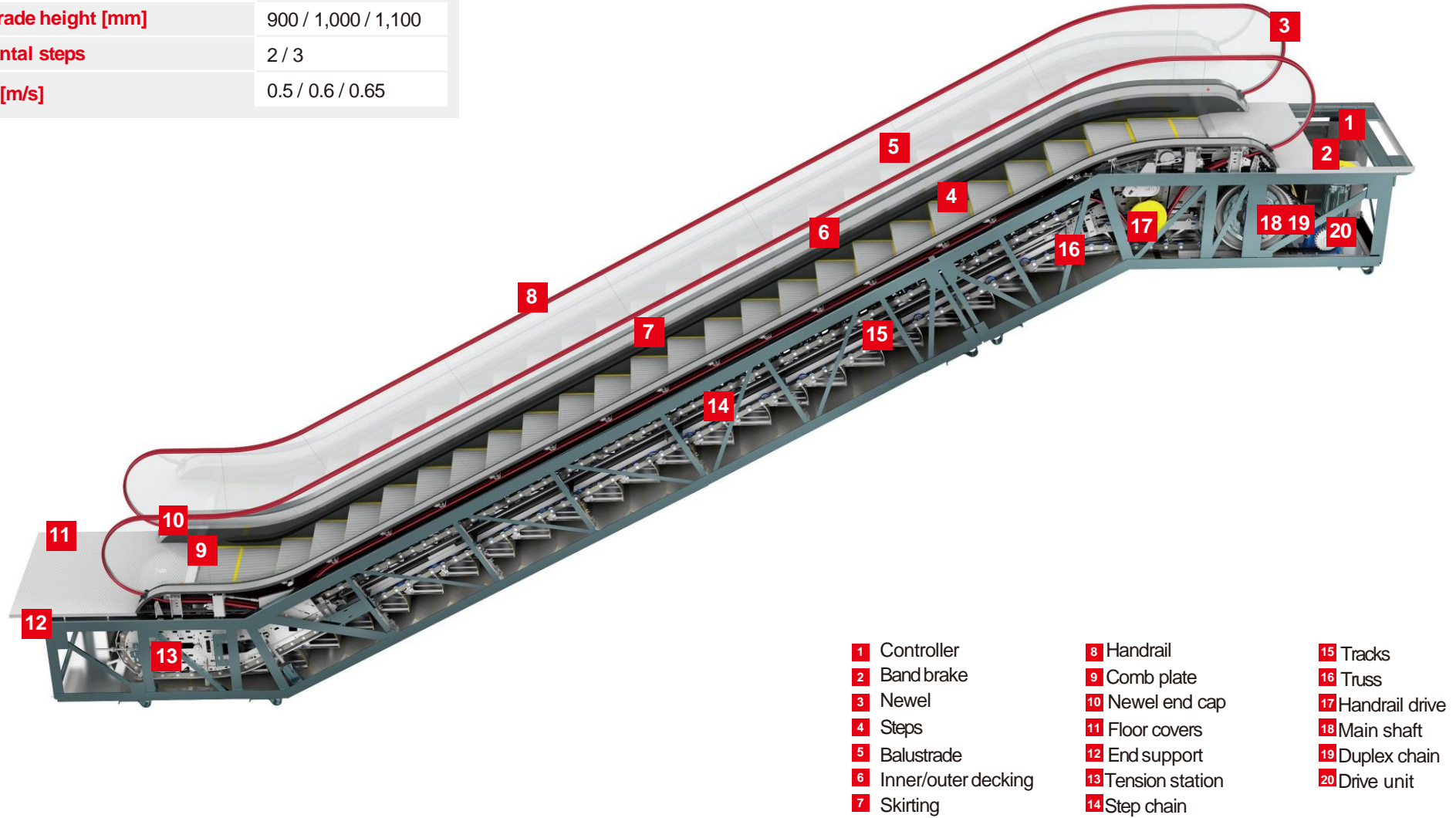


스테인리스 스틸

참고:
사양, 옵션 및 색상은 변경될 수 있습니다. 이 브로셔에 나와 있는 모든 옵션은 일반적인 설명입니다. 표시된 샘플은 색상 및 재료에 있어 원본과 다를 수 있습니다.

Supporting details for easy planning

Nominal step width [mm]	600 / 800 / 1,000
Angle of inclination [degrees]	30 / 35
Max. rise H [m]	13
Balustrade height [mm]	900 / 1,000 / 1,100
Horizontal steps	2 / 3
Speed [m/s]	0.5 / 0.6 / 0.65



- | | | |
|-----------------------|--------------------|-------------------|
| 1 Controller | 8 Handrail | 15 Tracks |
| 2 Band brake | 9 Comb plate | 16 Truss |
| 3 Newel | 10 Newel end cap | 17 Handrail drive |
| 4 Steps | 11 Floor covers | 18 Main shaft |
| 5 Balustrade | 12 End support | 19 Duplex chain |
| 6 Inner/outer decking | 13 Tension station | 20 Drive unit |
| 7 Skirting | 14 Step chain | |

Schindler 9300

30° inclination, rise up to 6 m

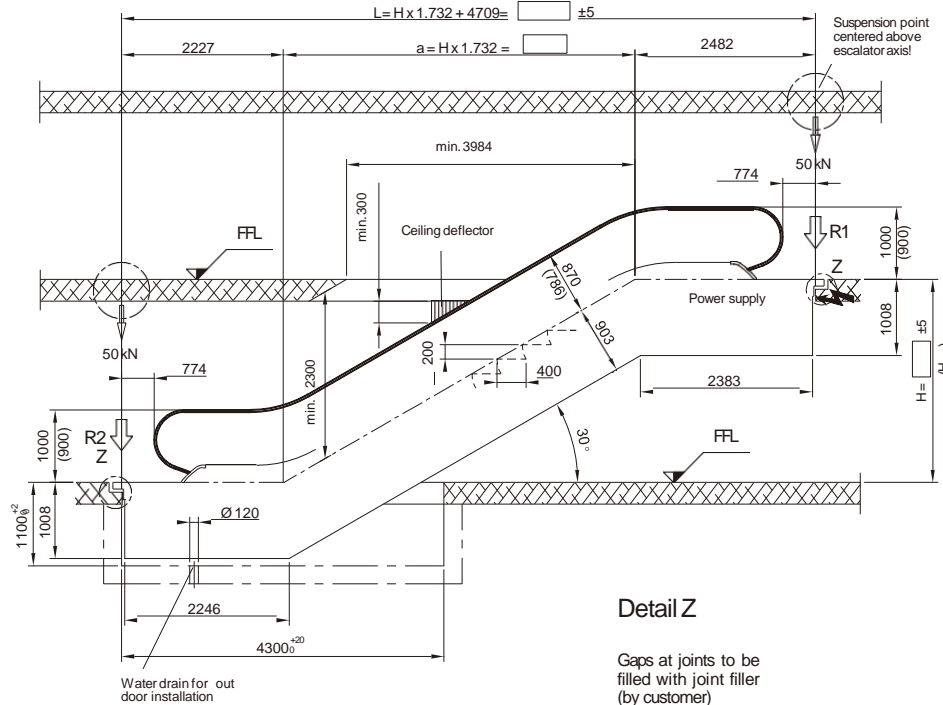
Balustrade:
design E

Balustrade height:
900 / 1,000 / 1,100 mm

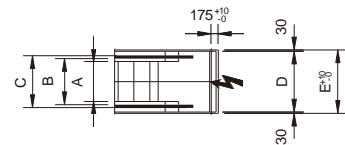
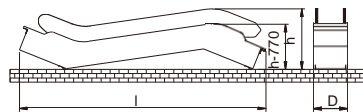
Step width:
600 / 800 / 1,000 mm

Step run:
2 horizontal steps

Transition radius:
top/bottom: 1.0 m / 1.0 m

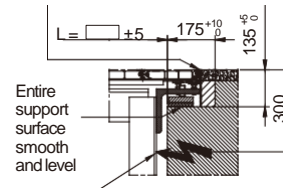


Transportation dimensions



Detail Z

Gaps at joints to be filled with joint filler (by customer)



Inlet for lighting and power circuits centered at upper end, through front face

Note:
All dimensions in mm. Observe national regulations! Subject to change.

Step width [mm]	600	800	1,000
A: Step width	600	800	1,000
B: Width between handrails	750	950	1,150
C: Handrail outer distance	894	1,094	1,294
D: Width of escalator	1,065	1,265	1,465
E: Width of pit	1,125	1,325	1,525
H_{max}: Maximum rise	6,000	6,000	6,000

Step width [mm]	Rise H [mm]	Weight [kN]	Support loads		Transp. dimensions Balustrade height 1,000	
			R1 [kN]	R2 [kN]	h [mm]	l [mm]
600	3,000	52	44	38	2,790	10,830
	3,500	56	47	41	2,810	11,820
	4,000	59	50	44	2,840	12,810
	4,500	62	53	47	2,850	13,800
	5,000	65	56	50	2,870	14,800
	5,500	69	58	53	2,880	15,790
800	6,000	72	61	56	2,890	16,790
	3,000	55	50	45	2,790	10,830
	3,500	59	54	48	2,810	11,820
	4,000	62	57	52	2,840	12,810
	4,500	66	61	55	2,850	13,800
	5,000	69	64	58	2,870	14,800
1,000	5,500	73	68	62	2,880	15,790
	6,000	76	71	65	2,890	16,790
	3,000	59	57	51	2,790	10,830
	3,500	62	61	55	2,810	11,820
	4,000	66	65	59	2,840	12,810
	4,500	70	69	63	2,850	13,800
5,000	73	73	67	2,870	14,800	
5,500	81	79	73	2,880	15,790	
6,000	85	83	77	2,890	16,790	

Schindler 9300

35° inclination, rise up to 6 m

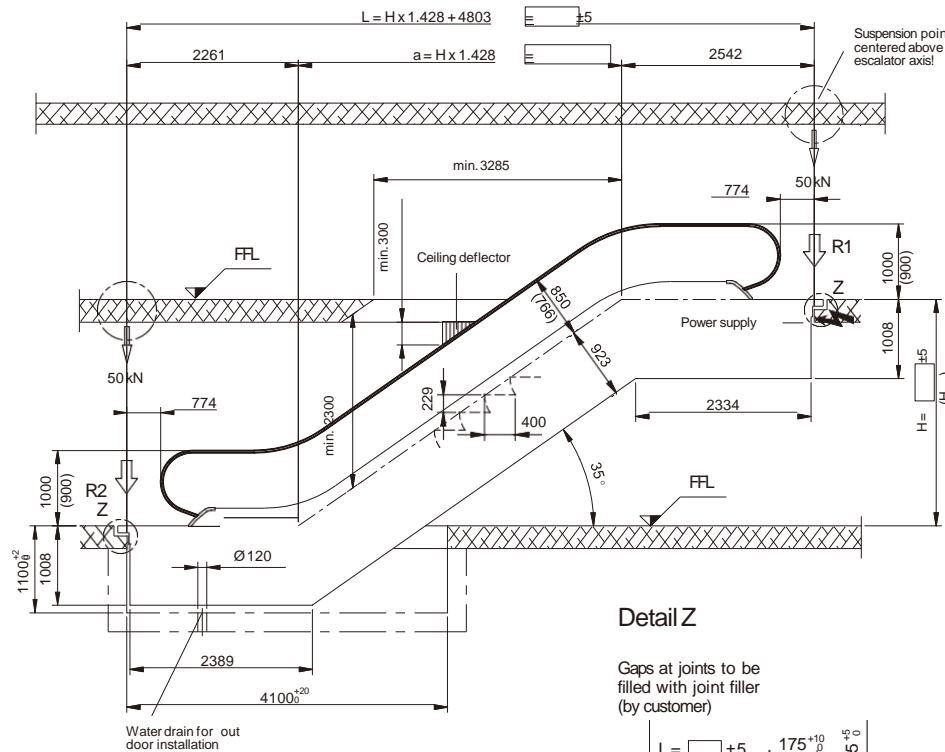
Balustrade:
design E

Balustrade height:
900 / 1,000 / 1,100 mm

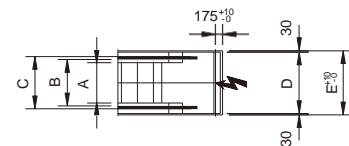
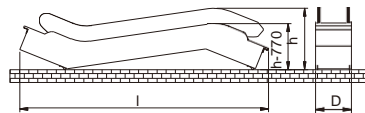
Step width:
600 / 800 / 1,000 mm

Step run:
2 horizontal steps

Transition radius:
top/bottom: 1.0 m / 1.0 m

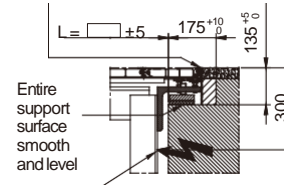


Transportation dimensions



Detail Z

Gaps at joints to be filled with joint filler (by customer)



Inlet for lighting and power circuits centered at upper end, through front face

Note:

All dimensions in mm. Observe national regulations! Subject to change.

Step width [mm]	600	800	1,000
A: Step width	600	800	1,000
B: Width between handrails	750	950	1,150
C: Handrail outer distance	894	1,094	1,294
D: Width of escalator	1,065	1,265	1,465
E: Width of pit	1,125	1,325	1,525
H_{max}: Maximum rise	6,000	6,000	6,000

Step width [mm]	Rise H [mm]	Weight [kN]	Support loads		Transp. dimensions Balustrade height 1,000	
			R1 [kN]	R2 [kN]	h [mm]	l [mm]
600	3,000	49	41	35	2,870	10,070
	3,500	52	44	38	2,910	10,920
	4,000	55	46	40	2,930	11,780
	4,500	58	49	43	2,950	12,640
	5,000	60	51	45	2,970	13,500
	5,500	63	53	48	2,980	14,360
800	3,000	52	47	41	2,870	10,070
	3,500	55	50	44	2,910	10,920
	4,000	58	53	47	2,930	11,780
	4,500	61	56	50	2,950	12,640
	5,000	64	59	53	2,970	13,500
	5,500	67	62	56	2,980	14,360
1,000	3,000	70	65	59	3,000	15,270
	3,500	55	53	47	2,870	10,070
	3,500	58	57	51	2,910	10,920
	4,000	62	60	54	2,930	11,780
	4,500	65	63	58	2,950	12,640
	5,000	68	67	61	2,970	13,500
5,500	71	70	64	2,980	14,360	
6,000	74	74	68	3,000	15,270	

Schindler 9300

30° inclination, rise up to 13 m

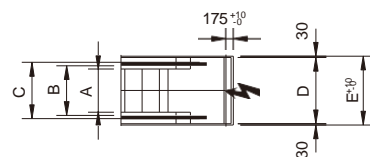
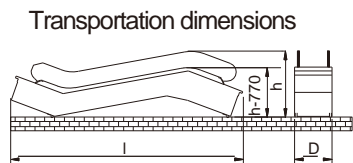
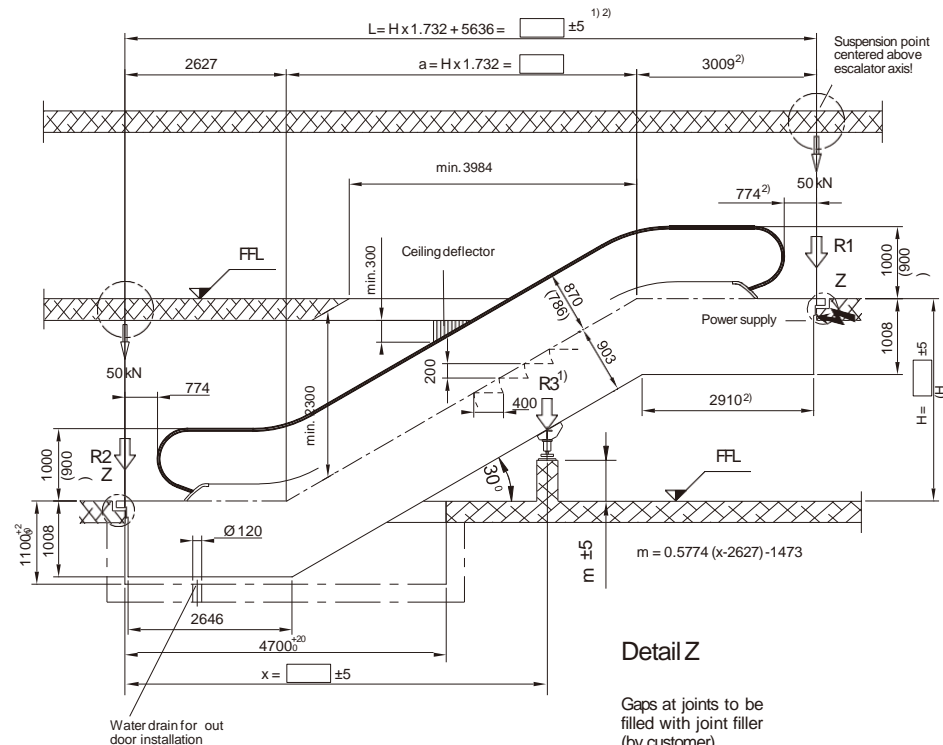
Balustrade:
design E

Balustrade height:
900 / 1,000 / 1,100 mm

Step width:
800 / 1,000 mm

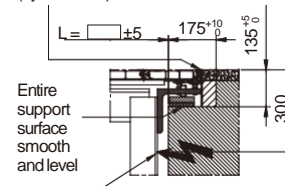
Step run:
3 horizontal steps

Transition radius:
top/bottom: 1.5 m / 1.0 m



Detail Z

Gaps at joints to be filled with joint filler (by customer)



Inlet for lighting and power circuits centered at upper end, through front face

Note:
All dimensions in mm. Observe national regulations! Subject to change.

Step width [mm]	800	1,000
A: Step width	800	1,000
B: Width between handrails	950	1,150
C: Handrail outer distance	1,094	1,294
D: Width of escalator	1,265	1,465
E: Width of pit	1,325	1,525
H_{max.}: Maximum rise	13,000	13,000

Step width [mm]	Rise H [mm]	Weight [kN]	Support loads			Transp. dimensions Balustrade height 1,000	
			R1 [kN]	R2 [kN]	R3 [kN]	h [mm]	l [mm]
800	3,000	62	56	49	-	2,930	11,690
	4,000	69	63	56	-	3,000	13,670
	5,000	76	70	63	-	3,050	15,650
	6,000	85	78	71	-	3,080	17,630
	7,000	93	85	78	88	⊗	⊗
	8,000	101	93	85	97	⊗	⊗
	9,000	111	101	93	104	⊗	⊗
	10,000	119	109	101	114	⊗	⊗
	11,000	126	116	109	123	⊗	⊗
	12,000	133	124	116	133	⊗	⊗
1,000	3,000	66	63	57	-	2,930	11,690
	4,000	100	97	91	-	3,000	13,670
	5,000	103	100	94	-	3,050	15,650
	6,000	109	106	100	-	3,080	17,630
	7,000	116	113	106	103	⊗	⊗
	8,000	124	121	113	113	⊗	⊗
	9,000	128	126	118	121	⊗	⊗
	10,000	136	134	126	132	⊗	⊗
	11,000	140	138	131	142	⊗	⊗
	12,000	154	152	145	154	⊗	⊗
13,000	163	161	154	165	⊗	⊗	

¹⁾ For H > 8.5 m, a second intermediate support may be required. Please consult Schindler.

²⁾ For H > 8.5 m, a top extension of 417 mm is needed.

³⁾ Delivery in 2 parts.

언제든 방문해 주십시오. 귀하를 만나길 기대합니다.

추가적인 정보나 가장 가까운 슐더 지점 위치가
궁금하시다면 아래 웹사이트를 방문해 주십시오.

www.schindler.com/kr

이 출판물은 일반적인 정보 제공의 목적으로만 사용되며 본사는 언제든지 제품 디자인 및 사양을 변경할 권리가 있습니다. 이 출판물에 포함된 어떠한 내용도 서비스 또는 제품, 사양, 특정 목적에의 적합성, 상업성, 품질에 대한 명시적 또는 묵시적 보증서 또는 조건으로 해석되거나 이 출판물에 포함된 제품 또는 서비스에 대한 서비스 또는 구매 계약의 조건으로 해석되어서는 안됩니다. 인쇄된 색상과 실제 색상 간의 약간의 차이가 있을 수 있습니다.